

# 4

## CPAP (Continuous Positive Airway Pressure)



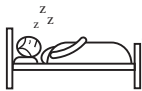
### + Fordele



Bedst dokumenterede effekt



Let monitorering af behandlingseffekt



Effekt på snorken



Øget livskvalitet

### ÷ Ulemper



Tilvænning



Partnergener



Tidskrævende opfølgning



Mulige støj gener fra apparatet



Rengøring og vedligehold



# 4

## Bideskinne / Snorkeskinne



### + Fordele



Mindre indgribende



Nemt at anvende på rejser

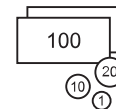
### ÷ Ulemper



Mulig ubehag og slid på  
tænder / kæbeled



Dårlig effekt ved  
svær søvnapnø

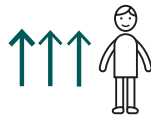


Mulig egenbetaling





## + Fordele



Kan potentielt kurere  
søvnapnø



Andre positive side-effekter

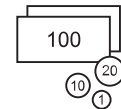
## ÷ Ulemper



Tager tid / kan være svært  
at opnå



Mindre livskvalitet



Kan være dyrt

Patienter kan i nogle tilfælde henvises til Det Syddanske  
Overvægtsinitiativ

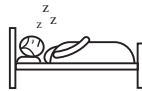


# 4

## Ingen behandling



### + Fordele



Skal ikke sove med CPAP  
eller bideskinne



Ingen opfølgning



Ingen indgriben i  
dagligdag eller  
ændret livsførelse

### ÷ Ulemper



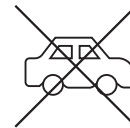
Mulige  
følgesygdomme



Dagtræthed



Manglende energi



Muligt kørselsforbud





# 4

## Patienthistorier



Jeg har brugt CPAP i tre dage, og jeg føler allerede, at det hjælper. Jeg har nok haft brug for det.

- Kvinde, 69 år, CPAP

Har fået konstateret søvnapnø for ca. 7 år siden, men har ikke kunnet vænne mig til masken. Jeg kom i gang igen sidste år og kan nu ikke undvære den.

- Mand, 35 år, CPAP

Jeg har fået mere energi i hverdagen og er mindre irriteret.

- Mand, 35 år, CPAP

Det med den maske kunne jeg ikke, så nu er jeg i gang med et vægttab. Jeg ville gerne sove lidt bedre både p.g.a. søvnapnø og p.g.a. resten af min krop.

- Mand, 64 år, vægttab

I starten vågnede jeg om natten og havde taget masken af. Nu kan jeg sove i 3 timer med masken på.

- Mand, 70 år, CPAP



# 4

## Forekomst af Søvnapnø i Danmark



### Mænd



80% er raske



10-20% Har søvnapnø uden symptomer



4% Har søvnapnø med symptomer

### Kvinder



91% Er raske



5-9% Har søvnapnø uden symptomer



2% Har søvnapnø med symptomer



# 4

## Risiko for blodprop i hjerne, hjerte eller død, hos patienter med Stabil Hjerterkrampe.



Borgere med Søvnapnø



26,4% af patienter med stabil angina og AHI > 10

Borgere uden Søvnapnø



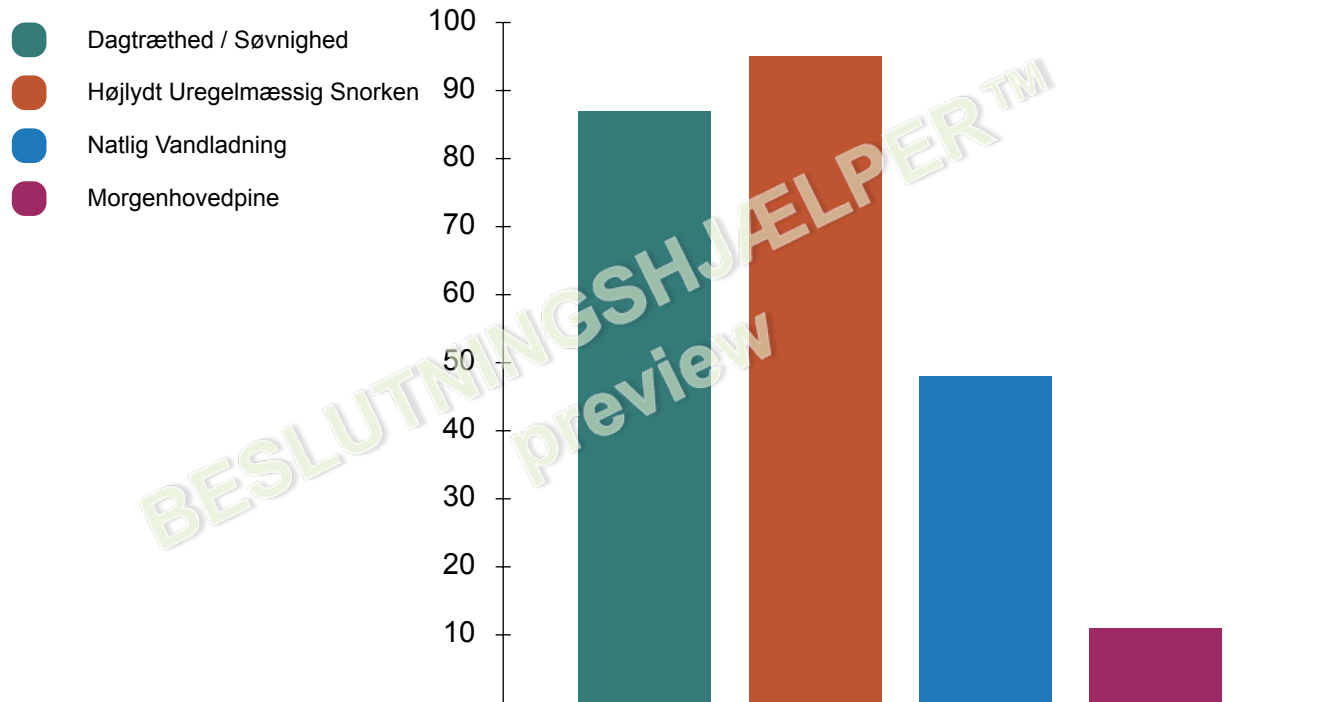
16,2% af patienter med stabil angina og AHI < 10

AHI: Apnø-Hypopnø-Index, antallet af pauser og fald i vejrtrækningen.



# 4

## Eksempler på Symptomer ved Obstruktiv Søvnapnø-Syndrom (OSAS)







# 4

## Forløb ved CPAP-behandling

